



Tour de France à vélo à la rencontre des maisons de santé pluriprofessionnelles

Parcourir la France à vélo pendant un an avec sa femme et ses trois enfants à la rencontre de professionnels de santé qui exercent au sein de structures d'exercice coordonné, c'est le défi que s'est lancé Sylvain Fonte, kinésithérapeute de 34 ans, exerçant à la Maison de Santé Pluriprofessionnelle (MSP) de Saint-Martin-d'Hères (38). Dès le 23 août, Sylvain et sa famille démarreront leur périple depuis Le Guilvinec (Finistère) et visiteront une trentaine de MSP dans 9 régions de France¹ entre fin août 2023 et juillet 2024.

Du Guilvinec à Ouessant, 5 000 km à vélo pour valoriser le travail collectif et les innovations de santé

A partir du 23 août, 30km en moyenne seront parcourus chaque jour par Sylvain et sa famille, avec des haltes au sein des MSP pour rencontrer et échanger avec les professionnels de santé. *« L'objectif est de mettre en avant des projets innovants portés par les maisons de santé pluriprofessionnelles car, contrairement à ce qu'on peut penser, une MSP répond à des enjeux de santé et de territoire beaucoup plus vastes que la simple consultation médicale »*, explique Sylvain.

En effet, dans l'imaginaire des gens, une MSP est apparentée à une maison médicale regroupant dans un même bâtiment plusieurs professionnels de santé. Mais la réalité est toute autre, la maison de santé, c'est avant tout un projet de santé qui fédère les professionnels autour d'objectifs communs :

Les MSP luttent contre les inégalités sociales. Les professionnels de santé qui y exercent portent des projets répondant à des problématiques de territoire, tel que le vieillissement de la population, l'accès aux soins, l'accès au droit... Et il arrive que les patients participent à la gouvernance du projet.

Les MSP facilitent et améliorent le parcours de soin. La mise en place d'un Système d'information Partagé – SIP mutualise les informations de santé du patient. Ainsi, lorsqu'un médecin généraliste prescrit des séances de kinésithérapie ou oriente l'utilisateur vers la pharmacie ces professionnels de soin primaire, fédérés autour d'un même projet disposent d'une source de communication homogène, et le patient d'un parcours de soins en phase avec ses besoins et sa pathologie.

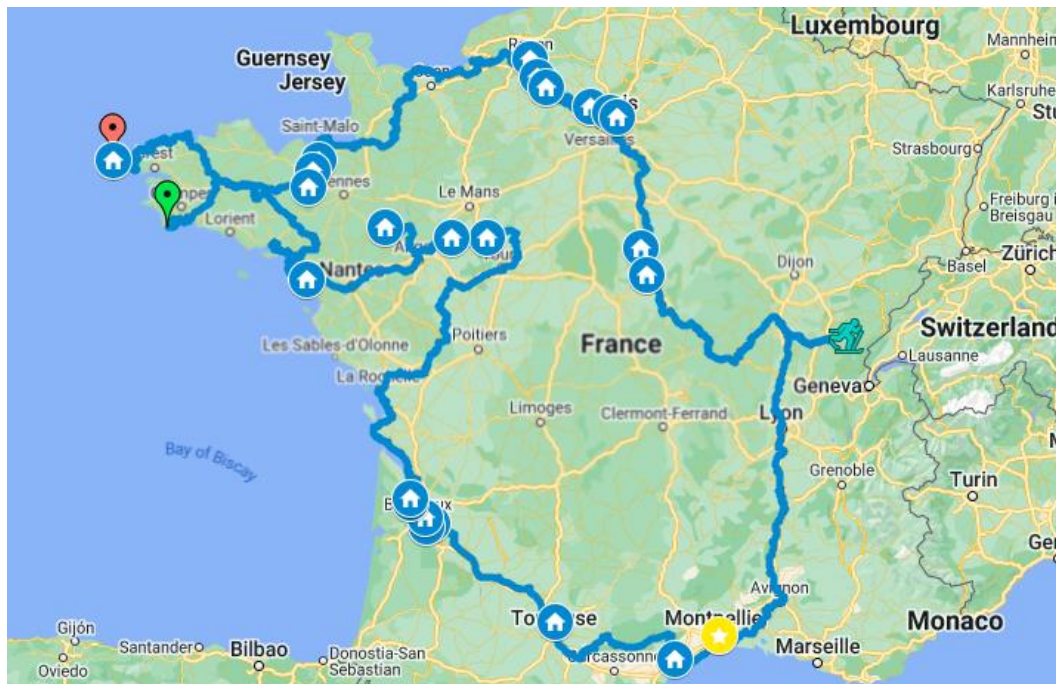
Les MSP rompent l'isolement du professionnel de santé. Pour créer une équipe de santé coordonnée de ce type, la loi exige au minimum la présence de deux médecins et d'un paramédical.

Les MSP répondent à la problématique des déserts médicaux. Ils agissent comme un catalyseur d'attractivité dans les territoires : de nombreux étudiants en médecine souhaitent exercer au sein d'une MSP².

Beaucoup d'étudiants en santé souhaitent aujourd'hui exercer au sein des MSP pour bénéficier des avantages qu'elles proposent. *« Tous les jours on entend que le système de santé est mal en point, qu'il n'y a plus suffisamment de médecins... On ne parle jamais de ce qui va bien. Or, les professionnels de santé se démènent et portent des projets de santé à vocation sociale et c'est là tout l'intérêt de mon tour de France : montrer des solutions innovantes qui répondent aux défis du système de santé français, et valoriser le quotidien des professionnels de santé en MSP. »*, poursuit-il.

Le projet initié par Sylvain Fonte, et en partenariat avec le mouvement AVECsanté, répond donc à un besoin de porter un projet qui a du sens, et qui plus est, en famille : *« Quand je vois ce que nous sommes capables de faire collectivement, lorsque tous les acteurs veulent travailler ensemble, je me dis que l'exercice isolé ne peut plus exister... J'ai retrouvé, grâce à mon équipe, le goût et l'envie de recevoir des patients difficiles, l'envie de monter de nouveaux projets et l'envie d'avancer parce que je ne suis plus jamais seul. C'est ce que j'ai envie de montrer à mes enfants : ensemble, on peut faire de grandes choses ! »*. Ce Tour de France à vélo est également un engagement environnemental pour la famille : *« Un défi sportif et un clin d'œil pour éveiller les consciences de l'impact de l'environnement sur la santé »*, conclut-il.

Quelques dates clés du parcours



- Départ depuis Le Guilvinec : mercredi 23.08
- MSP Saint-Méen-le-Grand (Rennes) : samedi 2.09
- Arrêt à Deauville : mercredi 20.09
- MSP les Sapins (Rouen) : dimanche 24.09 et lundi 25.09
- MSP Pyrénées Belleville (Paris 19^{ème}) : mardi 10 octobre, à l'occasion de l'Assemblée Générale d'AVECsanté. Du 5 au 10 octobre, Sylvain Fonte sera présent en Ile-de-France (MSP Gennevilliers PSUGULG et MSP Triel-sur-Seine) et à Paris.
- MSP Sancerre : samedi 21.10
- Dernier arrêt à Chalon sur Saône avant la pause hivernale : jeudi 2.11
- Fin février : reprise du voyage au départ de Lyon. Des étapes sont ensuite prévues à Montpellier (les 23 et 24.03 à l'occasion des Rencontres nationales d'AVECsanté), MSP Labastide-Saint-Sernin (Toulouse), MSP les hauts de Bordeaux, la Rochelle, Tours, Angers, Nantes, MSP Laënnec (Saint-Nazaire) et enfin MSP Ouessant.

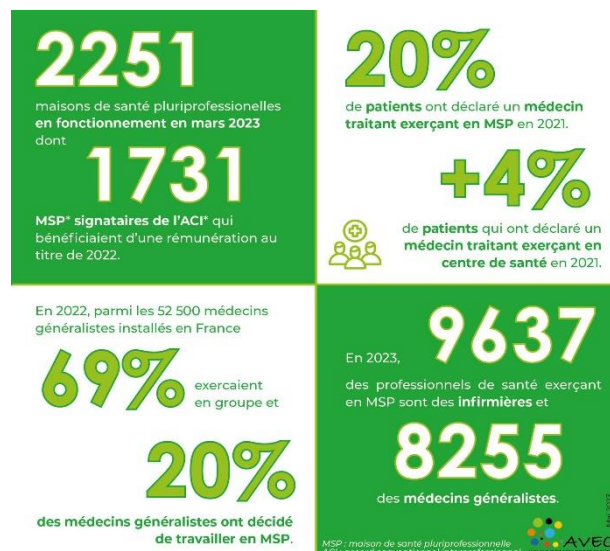
Contact presse : Agence flint

Benoît RENART - 06 84 12 46 54 – benoit.renart@flint.agency

www.flint.agency

Une initiative en partenariat avec AVECsanté

AVECsanté est un mouvement fédéré qui se donne pour mission de réorganiser les soins primaires en France, notamment en généralisant l'exercice coordonné en équipe et en maison de santé pluriprofessionnelle (MSP). Composé d'un bureau national et de 15 fédérations régionales, ces dernières agissent comme des facilitateurs notamment dans le dialogue avec les acteurs du territoire pour une meilleure répartition et un meilleur accès aux soins. La création d'une MSP répond à la volonté des acteurs de santé, AVECsanté les soutient dans une démarche de sensibilisation, d'accompagnement, de communication et de plaidoyer. Chaque année, AVECsanté organise des "Rencontres" nationales avec les équipes où plus de 1 000 professionnels de santé, de toute la France, se retrouvent pour échanger, partager et se fédérer autour de thématiques variées : les déserts en santé, l'implication des usagers, le salariat, de nouvelles formes de rémunérations, la fonction de coordination, l'équipe traitante.



AVECsanté est un acteur associatif de l'économie sociale et solidaire et n'a aucun lien d'aucune sorte avec le groupe privé AVEC qui couvre le domaine du médicosocial.

1 Bretagne, Normandie, Ile-de-France, Bourgogne-Franche-Comté, Auvergne Rhône-Alpes, PACA, Occitanie et Centre-Val de Loire

2 87,8 % des internes ne seraient pas opposés à s'installer dans des zones déficitaires, mais pas à n'importe quel prix (Source - ISNAR comprenant des biais) ; en 2019, les MSP et l'exercice coordonné, sont plébiscitées par 72% des internes lorsqu'ils souhaitent s'installer en libéral (source CNOM).

Contact presse : Agence flint

Benoît RENART - 06 84 12 46 54 – benoit.renart@flint.agency

www.flint.agency