



« SI: IL EST TEMPS DE FAIRE BOUGER  
LES LIGNES »

Enquête 2

# PLUS PRÉCISÉMENT, COMMENT AMÉLIORER LES FONCTIONNALITÉS DES SI



- Été 2020.
- 18 réponses,
  - IDE, MKDE, PO, MG, SF, diet, coodro
  - Weda, mon premier Chorus, MLM, Hellodoc, axisantéMSP, éO, Acteur Cs, DR santé

# AGENDA PARTAGÉ



- Note moyenne: 2/5
- PS non médecins: non adapté, impossibilité d'organiser les tournées pour les IDE
- MG : beaucoup sont passés sur agenda en ligne

# MOBILITÉ



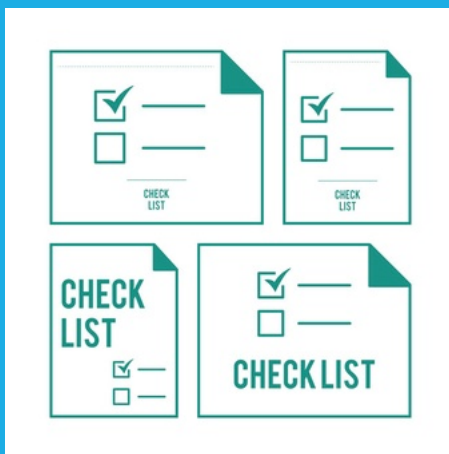
- Note moyenne 2,7/5
- Version mobile souvent < version classique (moins de données, de fonctionnalités)
- Impossibilité de se connecter hors ligne

# STRUCTURATION DOSSIERS



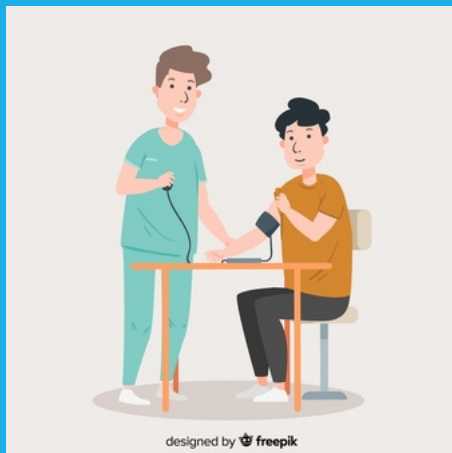
- Note moyenne 3,4/5
- Vision synthétique des dossiers complexe à obtenir, demande gros travail en amont pour se mettre d'accord sur structuration, codage...
- Difficulté à avoir plusieurs info en même temps (2 dossiers, 2 fenêtres...)

# DOCUMENTS TYPES



- Note moyenne 3,1/5
- La possibilité de créer ou modifier les docs types est en général un point positif
- Mais souvent jugée comme compliquée. Une aide à la création de doc serait intéressante
- Pour certains logiciels: proposent des docs types pour MG, peu pour les autres professions

# RENSEIGNEMENT DES INFORMATIONS MÉDICALES



- Note moyenne 3,5/5
- Importation de photos valorisée lorsqu'elle est facile
- Plus difficile sur version mobile

# INTEROPÉRABILITÉ



- Note moyenne 2,7/5
- Difficile avec certaines messageries
- DMP: intégration des dossiers complexes, « trop de clics »
- Manque d'interopérabilité avec d'autres logiciels métiers



# PRESCRIPTIONS



- Note moyenne 3,5/5
- Gestion du ttt de fond souvent intéressante mais complexe
- Pour certains logiciels:
  - Manque la possibilité d'avoir un visuel du dossier pendant la prescription
  - Manque la possibilité d'utiliser des alertes pour les prescriptions
  - Non adapté à PS autres que médecins

# FACTURATION COMPTA



- Note moyenne 2,5/5
- Non utilisé par les IDE et MKDE interrogés



# COMMUNICATION INTER- PROFESSIONNELLE



- Note moyenne 2,5/5
- Souvent manque une fonctionnalité type tchat
- Manque la réception de notifications hors connexion

# ORGANISATION DES RÉUNIONS



- Note moyenne 3,2/5
- « Manque un lien pour ouvrir dossier dans un nouvel onglet »
- « Manque la possibilité de lier un dossier patient à une RCP »

# CRÉATIONS D'OUTILS POUR LES PROTOCOLES



- Note moyenne 2,4/5
- Pour certains logiciel, manque la possibilité d'introduire un lien hypertext
- Un partage de docs entre MSP serait intéressant

# LA FORMATION



- Problématique qui revient souvent: logiciels complexes, différents niveaux de formation au sein des équipes en limitant l'usage
- « *Proposer dans les futures négociations une augmentation de l'ACI afin de flécher un financement de formation continue sur le SI en équipe? »*
  - oui à 81%
- « *Monter un programme de formation continue pluripro, dédié au SI, financé par les organismes de FMC de chaque profession »*
  - Oui à 81%

MERCI DE VOTRE  
ÉCOUTE !